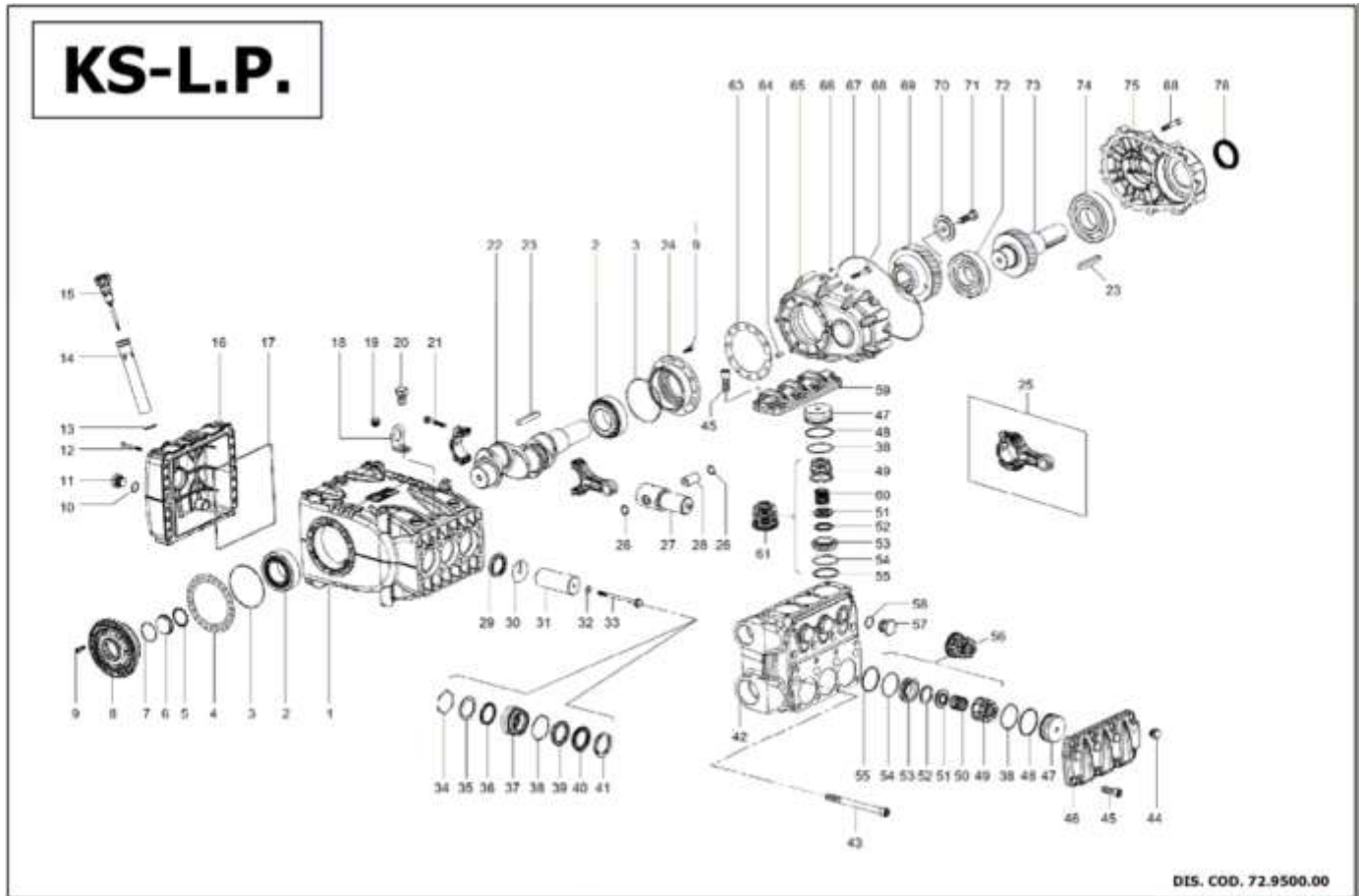


16. EXPLODED VIEW AND PART LIST



DIS. COD. 72.9500.00

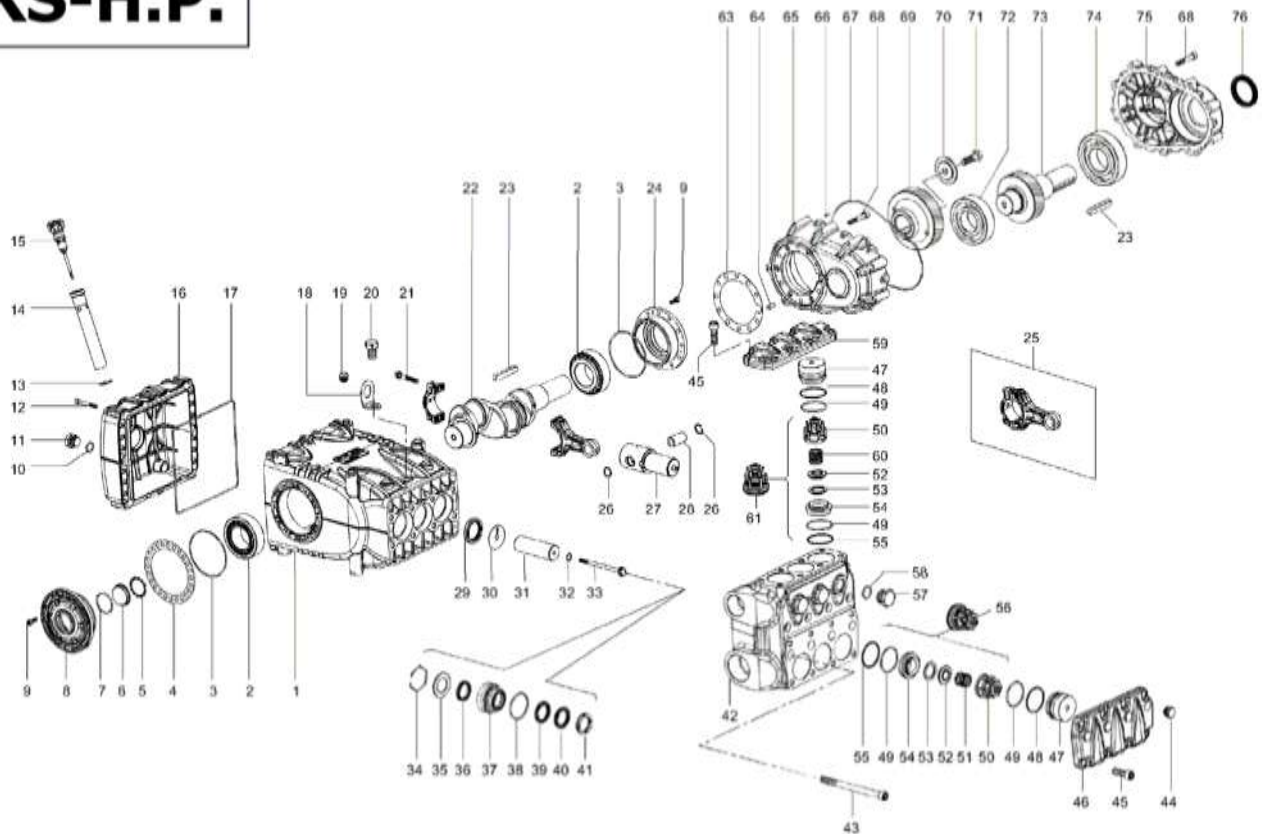
| KIT RICAMBIO – SPARE KIT | | KS36 | KS40 |
|--------------------------|---|----------|----------|
| A | Kit tenute pompanti – Plunger packing kit | KIT 2018 | KIT 2020 |
| B | Kit valvole aspirazione – Inlet valve kit | KIT 2061 | |
| C | Kit valvole di mandata – Outlet valve kit | KIT 2062 | |
| D | Kit tenute complete – Complete seals kit | KIT 2063 | KIT 2064 |



KS36 – KS40

| POS | CODE CODICE | DESCRIZIONE | KIT | NR. PCS | POS | CODE CODICE | DESCRIZIONE | KIT | NR. PCS |
|-----|-------------|---|-----|---------|-----|-------------|--|-----|---------|
| 1 | 71.0100.22 | Carter pompa | | 1 | 40 | 90.2820.00 | Anello ten. att. Ø36x46x23.5 H.P. | A-D | 3 |
| 2 | 91.8590.00 | Cusc. a rulli conici 50x90x32 - 33210/Q | | 2 | | 90.2812.00 | Anello ten. att. Ø40x52x7.5 (4.5 H.P.) | A-D | 3 |
| 3 | 90.2918.00 | OR Ø94,92x2,62 (3375) | D | 2 | 41 | 71.1002.31 | Anello di tenuta pistone Ø36 | | 3 |
| 4 | 71.2200.81 | Spessore di risarcimento 0.1 mm | | 1 | | 71.1003.51 | Anello di tenuta pistone Ø40 | | 3 |
| | 71.2203.81 | Spessore di risarcimento 0.25 mm | | 1 | 42 | 72.1201.36 | Testata per pistone Ø36 | | 1 |
| 5 | 90.0756.00 | Anello Z345 | D | 1 | | 72.1202.36 | Testata per pistone Ø40 | | 1 |
| 6 | 70.2118.01 | Spia livello olio | | 1 | 43 | 99.4490.00 | Vite M12x160 UNI4762 | | 8 |
| 7 | 90.3877.00 | OR Ø39,34x2,62 (3158) | D | 1 | 44 | 98.2142.00 | Taglio per foro Ø19 - 1tn22 | | 4 |
| 8 | 71.1501.22 | Coperchio cuscinetto lato spia | | 1 | 45 | 99.4295.00 | Vite M12x35 UNI4762 | | 16 |
| 9 | 99.1867.00 | Vite M6x18 UNI5931 | | 12 | 46 | 72.2100.36 | Coperchio valvole aspirazione | | 1 |
| 10 | 90.3941.00 | OR Ø17,13x2,62 (3068) | D | 1 | 47 | 72.2102.70 | Taglio valvole asp. mandata L.P. | | 6 |
| 11 | 98.2183.00 | Taglio G 1/2x13 - NICKEL | | 1 | 48 | 90.5268.00 | Anello antiest. Ø55,9x60x1,5 | D | 6 |
| 12 | 99.1968.00 | Vite M6x50 UNI5931 | | 8 | 49 | 36.2061.51 | Guida valvola asp. mandata | | 1 |
| 13 | 90.3604.00 | OR Ø25,12x1,78 (2100) | D | 1 | 50 | 94.7600.00 | Molla Ø28.3x30.7 | | 3 |
| 14 | 72.2106.95. | Tubo per asta livello olio | | 1 | 51 | 36.2065.66 | Valvola sferica | | 6 |
| 15 | 98.2120.00 | Taglio con asta Ø21.3x91 | | 1 | 52 | 36.2063.51 | Anello per valvola sferica | | 6 |
| 16 | 72.1600.22 | Coperchio carter | | 1 | 53 | 36.2067.66 | Sede valvola aspirazione | | 6 |
| 17 | 90.4000.00 | OR Ø215x3 | D | 1 | 54 | 90.3890.00 | OR Ø50,47x2,62 (3200) | D | 6 |
| 18 | 71.2230.74 | Staffa di sollevamento | | 1 | 55 | 90.5260.00 | Anello antiestri. Ø51,5x58x1,5 | D | 6 |
| 19 | 98.2060.00 | Taglio per foro Ø15 - 1tn18 | | 7 | 56 | 36.7151.01 | Gruppo valvola aspirazione | B | 3 |
| 20 | 99.5120.00 | Vite M16x25 UNI5740 | | 1 | 57 | 98.2266.00 | Taglio G1/4"x16 - INOX | | 3 |
| 21 | 99.3138.00 | Vite serraggio Isella M6x1x48 | | 6 | 58 | 90.3850.00 | OR Ø21,89x2,62 (3087) | D | 3 |
| 22 | 71.0200.35 | Albero a gomiti corsa 50 | | 1 | 59 | 72.2101.36 | Coperchio valvole mandata | | 1 |
| 23 | 91.5000.00 | Linguetta 12x8x70 UNI 6604 | | 2 | 60 | 94.7605.00 | Molla Ø28.5x32 | | 3 |
| 24 | 71.1500.22 | Coperchio cuscinetto lato pto | | 1 | 61 | 36.2077.01 | Gruppo valvola mandata | C | 3 |
| 25 | 71.0300.01 | Bielle completa | | 3 | 63 | 72.2107.84 | Guarnizione scatola riduttore | D | 1 |
| 26 | 90.0606.00 | Anello 20 UNI7437 | | 6 | 64 | 97.6185.00 | Spina cil. Ø8x18 UNI1707 | | 1 |
| 27 | 71.0500.15 | Guida pistone | | 3 | 65 | 72.2108.20 | Scatola riduttore | | 2 |
| 28 | 97.7430.00 | Spinotto Ø20x38 | | 3 | 66 | 97.6152.00 | Spina cil. Ø5x10 UNI1707 | | 1 |
| 29 | 90.1678.00 | Anello rad. Ø38x52x7 | D | 3 | 67 | 90.3948.00 | OR Ø209,22x2,62 (3825) | D | 1 |
| 30 | 96.7140.00 | Rosetta Ø10x50x1 | | 3 | 68 | 99.3146.00 | Vite M8x50 UNI5931 | | 16 |
| 31 | 71.0404.09 | Pistone Ø36x95 | | 3 | | 10.0711.35 | Corona Z24-1500 elicoid. | | 1 |
| | 71.0405.09 | Pistone Ø40x95 | | 3 | 69 | 10.0712.35 | Corona Z37-1800 elicoid. | | 1 |
| 32 | 90.3671.00 | OR Ø11x2 (110-20) | D | 3 | | 10.0713.35 | Corona Z40-2200 elicoid. | | 1 |
| 33 | 71.2195.66 | Vite fissaggio pistone | | 3 | 70 | 72.2110.55 | Rondella fissaggio corona | | 1 |
| 34 | 90.0797.00 | Anello di fermo pistone INOX | | 3 | 71 | 99.4307.00 | Vite M12x40 UNI5737 | | 1 |
| | 71.2180.70 | Anello per tenuta Ø36 | | 3 | 72 | 91.8577.00 | Cuscinetto a sfere 45x100x25 8309 | | 1 |
| | 71.2182.70 | Anello per tenuta Ø40 | | 3 | | 10.0708.35 | Pignone Z27-1500 elicoid. | | 1 |
| 36 | 90.2800.00 | Anello ten.att. Ø36x44x5 L.P. | A-D | 3 | 73 | 10.0709.35 | Pignone Z25-1800 elicoid. | | 1 |
| | 90.2830.00 | Anello ten.att. Ø40x46x5 L.P. | A-D | 3 | | 10.0710.35 | Pignone Z22-2200 elicoid. | | 1 |
| 37 | 71.2154.70 | Supporto guarnizioni Ø36 | | 3 | 74 | 91.8593.00 | Cuscinetto a sfere 50x110x27 6310 | | 1 |
| | 71.2155.70 | Supporto guarnizioni Ø40 | | 3 | 75 | 72.2109.20 | Coperchio scatola riduttore | | 1 |
| 38 | 90.3891.00 | OR Ø52,07x2,62 (3206) | A-D | 9 | 76 | 90.1700.00 | Anello rad. Ø50x65x8 | D | 1 |
| | 90.2818.00 | Anello restop 36x48x3 | A-D | 3 | | | | | |
| | 90.2818.00 | Anello restop 40x52x4.5 | A-D | 3 | | | | | |

KS-H.P.



DIS. COD. 72.9501.00

KIT RICAMBIO – SPARE KIT

| | | KS28 | KS32 |
|----------|--|----------|----------|
| A | Kit tenute pompanti – Plunger packing kit | KIT 2014 | KIT 2066 |
| B | Kit valvole aspirazione – Inlet valves kit | KIT 2067 | |
| C | Kit valvole di mandata – Outlet valves kit | KIT 2068 | |
| D | Kit tenute complete – Complete seals kit | KIT 2069 | KIT 2070 |



KS28 – KS32

| POS | CODE CODICE | DESCRIPTION DESCRIZIONE | KIT | NR. PCS | POS | CODE CODICE | DESCRIPTION DESCRIZIONE | KIT | NR. PCS |
|-----|-------------|---|-----|---------|-----|-------------|------------------------------------|-----|---------|
| 1 | 71.0100.22 | Carter pompa | | 1 | 40 | 90.2758.00 | Anello ten. alt. Ø28x46x8,5/5 H.P. | A-D | 3 |
| 2 | 91.8590.00 | Cusc. a rulli conici 50x90x32 - 33210/Q | | 2 | | 90.2788.00 | Anello ten. alt. Ø32x44x6/3,5 H.P. | A-D | 3 |
| 3 | 90.3918.00 | OR Ø94,92x2,62 (3375) | D | 2 | 41 | 70.1003.51 | Anello di testa pistone Ø28 | | 3 |
| 4 | 71.2200.81 | Spessore di rasamento 0,1 mm | | 1 | | 72.1000.51 | Anello di testa pistone Ø32 | | 3 |
| | 71.2203.81 | Spessore di rasamento 0,25 mm | | 1 | 42 | 72.1203.36 | Testata per pistone Ø28 | | 1 |
| 5 | 90.0756.00 | Anello Z345 | D | 1 | | 72.1200.36 | Testata per pistone Ø32 | | 1 |
| 6 | 70.2118.01 | Spia livello olio | | 1 | 43 | 99.4490.00 | Vite M12x160 UNI4762 | | 8 |
| 7 | 90.3877.00 | OR Ø39,34x2,62 (3156) | D | 1 | 44 | 98.2142.00 | Tappo per foro Ø19 – TTN22 | | 4 |
| 8 | 71.1501.22 | Coperchio cuscinetto lato spia | | 1 | 45 | 99.4295.00 | Vite M12x35 UNI4762 | | 16 |
| 9 | 99.1867.00 | Vite M6x18 UNI5931 | | 12 | 46 | 72.2100.36 | Coperchio valvole aspirazione | | 1 |
| 10 | 90.3841.00 | OR Ø17,13x2,62 (3068) | D | 1 | 47 | 72.2103.70 | Tappo valvole asp. mandata H.P. | | 6 |
| 11 | 98.2183.00 | Tappo G 1/2x13 - NICKEL | | 1 | 48 | 90.5250.00 | Anello antiestr. Ø50,9x55x1,5 | D | 6 |
| 12 | 99.1968.00 | Vite M6x20 | | 8 | 49 | 90.3889.00 | OR Ø48,89x2,62 (3193) | D | 6 |
| 13 | 90.3604.00 | OR Ø25,12x1,78 (2100) | D | 1 | 50 | 36.2045.51 | Guida valvola asp.mandata | | 6 |
| 14 | 72.2106.95 | Tubo per asta livello olio | | 1 | 51 | 94.7540.00 | Molla Ø24,7x27 | | 3 |
| 15 | 98.2120.00 | Tappo con asta Ø21,5x91 | | 1 | 52 | 36.2074.66 | Valvola sferica | | 6 |
| 16 | 72.1600.22 | Coperchio carter | | 1 | 53 | 36.2073.51 | Anello per valvola sferica | | 6 |
| 17 | 90.4000.00 | OR Ø215x3 | D | 1 | 54 | 36.2041.56 | Sede valvola asp. mandata | | 6 |
| 18 | 71.2230.74 | Staffa di sollevamento | | 1 | 55 | 90.5240.00 | Anello antiestr. Ø49,5x54x1,5 | D | 6 |
| 19 | 98.2060.00 | Tappo per foro Ø15 – TTN18 | | 7 | 56 | 36.2075.01 | Gruppo valvola aspirazione | B | 3 |
| 20 | 99.5120.00 | Vite M16x1,5x25 UNI5740 | | 1 | 57 | 98.2266.00 | Tappo G3/4"x16 - INOX | | 3 |
| 21 | 99.3138.00 | Vite serraggio biella M8x1x48 | | 6 | 58 | 90.3850.00 | OR Ø21,89x2,62 (3087) | D | 3 |
| 22 | 71.0200.35 | Albero a gomiti corsa 50 | | 1 | 59 | 72.2101.36 | Coperchio valvole mandata | | 1 |
| 23 | 91.5000.00 | Linguetta 12x8x70 UNI 6604 | | 2 | 60 | 94.7550.00 | Molla Ø25,2x26 | | 3 |
| 24 | 71.1500.22 | Coperchio cuscinetto lato PTO | | 1 | 61 | 36.2076.01 | Gruppo valvola mandata | C | 3 |
| 25 | 71.0300.01 | Biella completa | | 3 | 62 | 72.2107.84 | Guarnizione scatola riduttore | D | 1 |
| 26 | 90.0606.00 | Anello 20 UNI7437 | | 6 | 63 | 97.6185.00 | Spina cil. Ø8x18 UNI1707 | | 1 |
| 27 | 71.0500.15 | Guida pistone | | 3 | 64 | 72.2108.20 | Scatola riduttore | | 1 |
| 28 | 97.7430.00 | Spinotto Ø20x38 | | 3 | 65 | 72.2109.20 | Spina cil. Ø5x10 UNI1707 | | 2 |
| 29 | 90.1678.00 | Anello rad. Ø38x52x7 | D | 3 | 66 | 97.6152.00 | OR Ø209,22x2,62 (3825) | | 1 |
| 30 | 96.7140.00 | Rosetta Ø10x50x1 | | 3 | 67 | 90.3948.00 | Vite M8x50 UNI 5931 | D | 16 |
| | 71.0406.09 | Pistone Ø28x95 | | 3 | 68 | 99.3146.00 | | | |
| | 72.0400.09 | Pistone Ø32x95 | | 3 | | | | | |
| 32 | 90.3671.00 | OR Ø11x2 (110-20) | D | 3 | 69 | 10.0711.35 | Corona Z34-1500 ELICOID. | | 1 |
| 33 | 71.2195.66 | Vite fissaggio pistone | | 3 | | 10.0712.35 | Corona Z37-1800 ELICOID. | | 1 |
| 34 | 90.0797.00 | Anello di fermo Ø52 INOX | | 3 | | 10.0713.35 | Corona Z40-2200 ELICOID. | | 1 |
| 35 | 71.2176.70 | Anello per tenuta Ø28 | | 3 | 70 | 72.2110.55 | Rondella fissaggio corona | | 1 |
| | 72.2105.70 | Anello per tenuta Ø32 | | 3 | 71 | 99.4307.00 | Vite M12x40 UNI5737 | | 1 |
| 36 | 90.2750.00 | Anello ten. alt. Ø28x36x5,5 L.P. | A-D | 3 | 72 | 91.8577.00 | Cuscinetto a sfere 45x100x25 6309 | | 1 |
| | 90.2780.00 | Anello ten. alt. Ø32x40x5,5 L.P. | A-D | 3 | | | | | |
| 37 | 71.2156.70 | Supporto quarzioni Ø28 | | 3 | | | | | |
| | 72.2104.70 | Supporto quarzioni Ø32 | | 3 | 73 | 10.0710.35 | Pignone Z22-2200 ELICOID. | | 1 |
| 38 | 90.3891.00 | OR Ø52,07x2,62 (3206) | A-D | 3 | | 10.0709.35 | Pignone Z25-1800 ELICOID. | | 1 |
| | 90.2755.00 | Anello restop Ø28x45x8,5/4 | A-D | 3 | | 10.0708.35 | Pignone Z27-1500 ELICOID. | | 1 |
| | 90.2784.00 | Anello restop Ø32x44x5,5/3 | A-D | 3 | 74 | 91.8593.00 | Cuscinetto a sfere 50x110x27 6310 | | 1 |
| | | | | | 75 | 72.2109.20 | Coperchio scatola riduttore | | 1 |
| | | | | | 76 | 90.1700.00 | Anello rad. Ø50x65x8 | D | 1 |